



Twentse en Achterhoekse **KLOKKEN**

OORSPRONG EN MAKERS 1600-1800

Donderdag 16 september 2021
Hengelo (GLD)

Eric Veldboer



Over de schrijver

Waar aan herken je dit type klok

Oorsprong (1570 – 1640)

Opkomst (1640 – 1700)

Bloeiperiode Twentse en Achterhoekse klokken (1700 – 1800)

Einde van deze klok (1800 en later)

Determinatie Goorse stoelklok

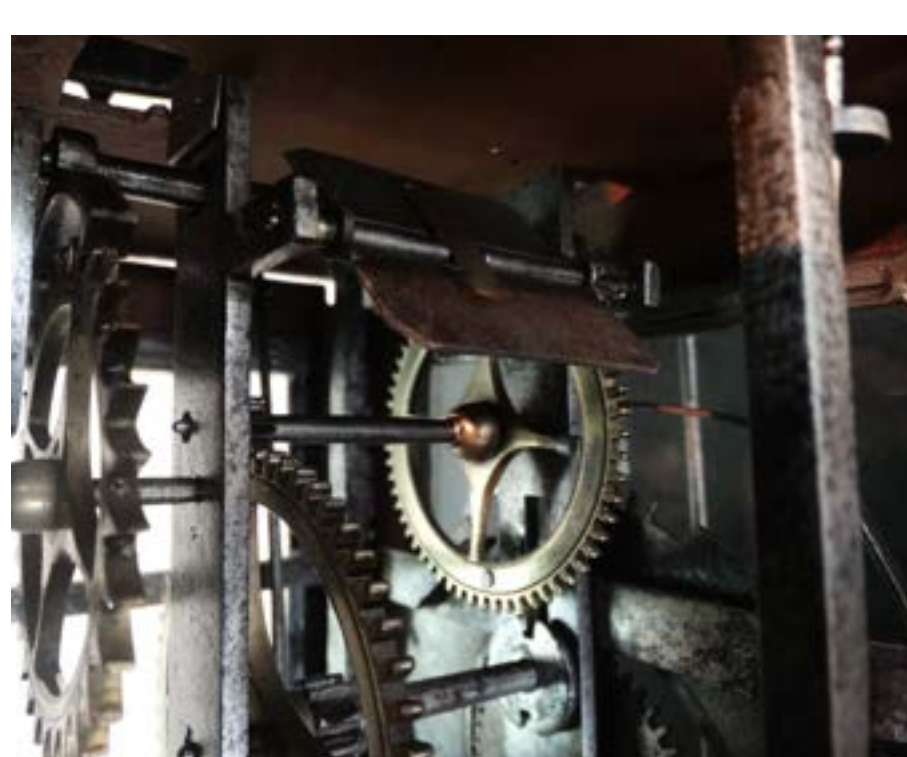
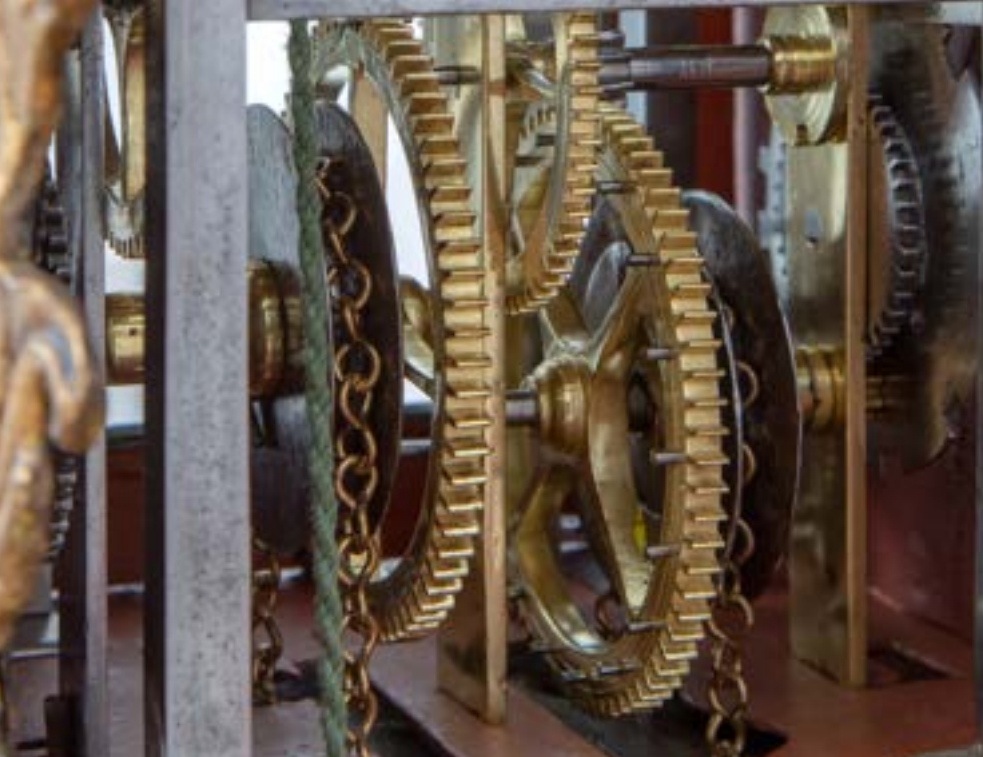
Prijsvraag





Algemene kenmerken:

- Geen massa productie. Veelheid aan vormen en maten
- Eenvoudige, rustige uitstraling
- Vaak kennisoverdracht van vader op zoon (traditie en vernieuwing)
- Beïnvloeding vanuit o.m Westfalen en Zuid Duitsland



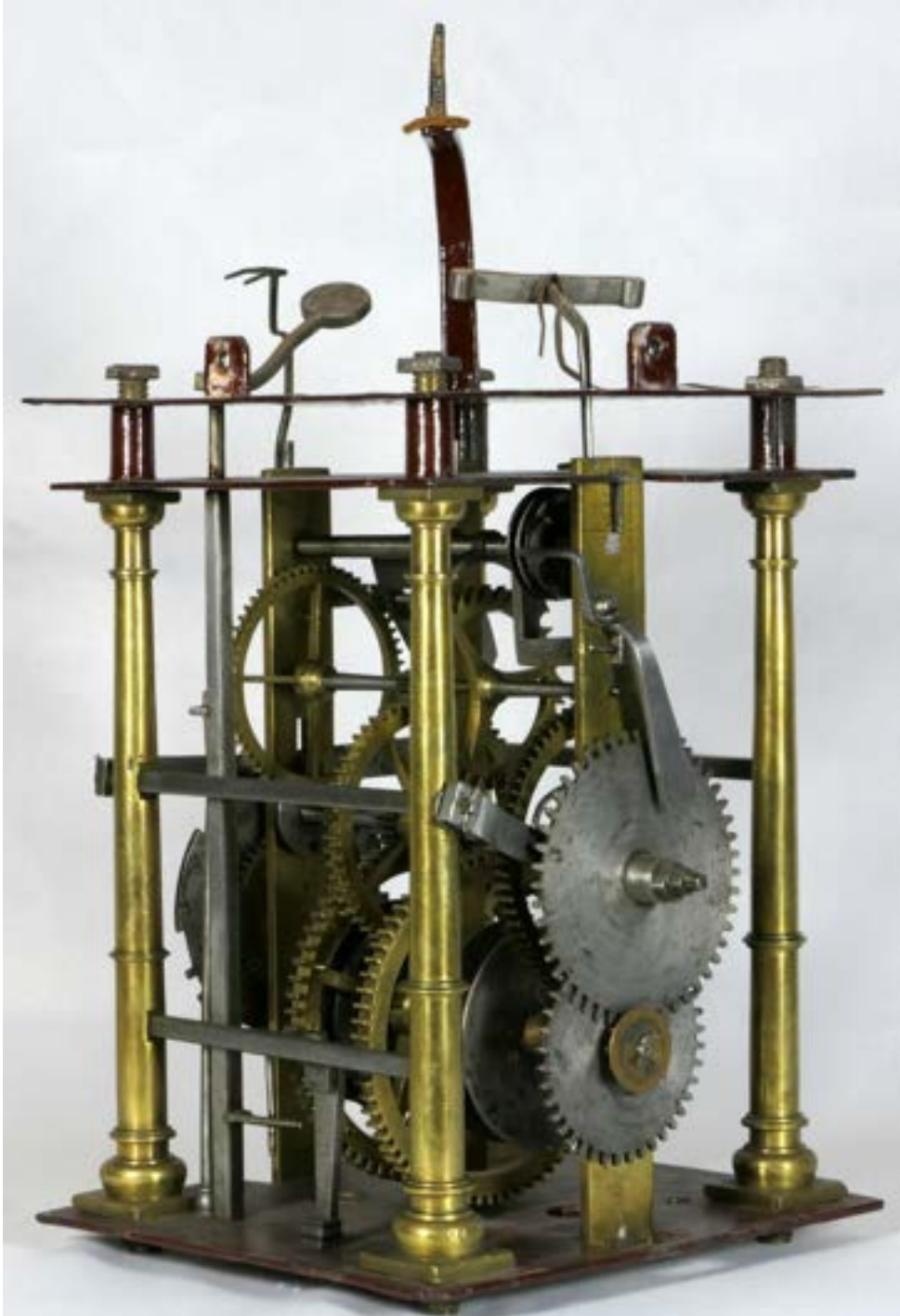
Bouwwijze huissuurwerken Achterhoek en Twente

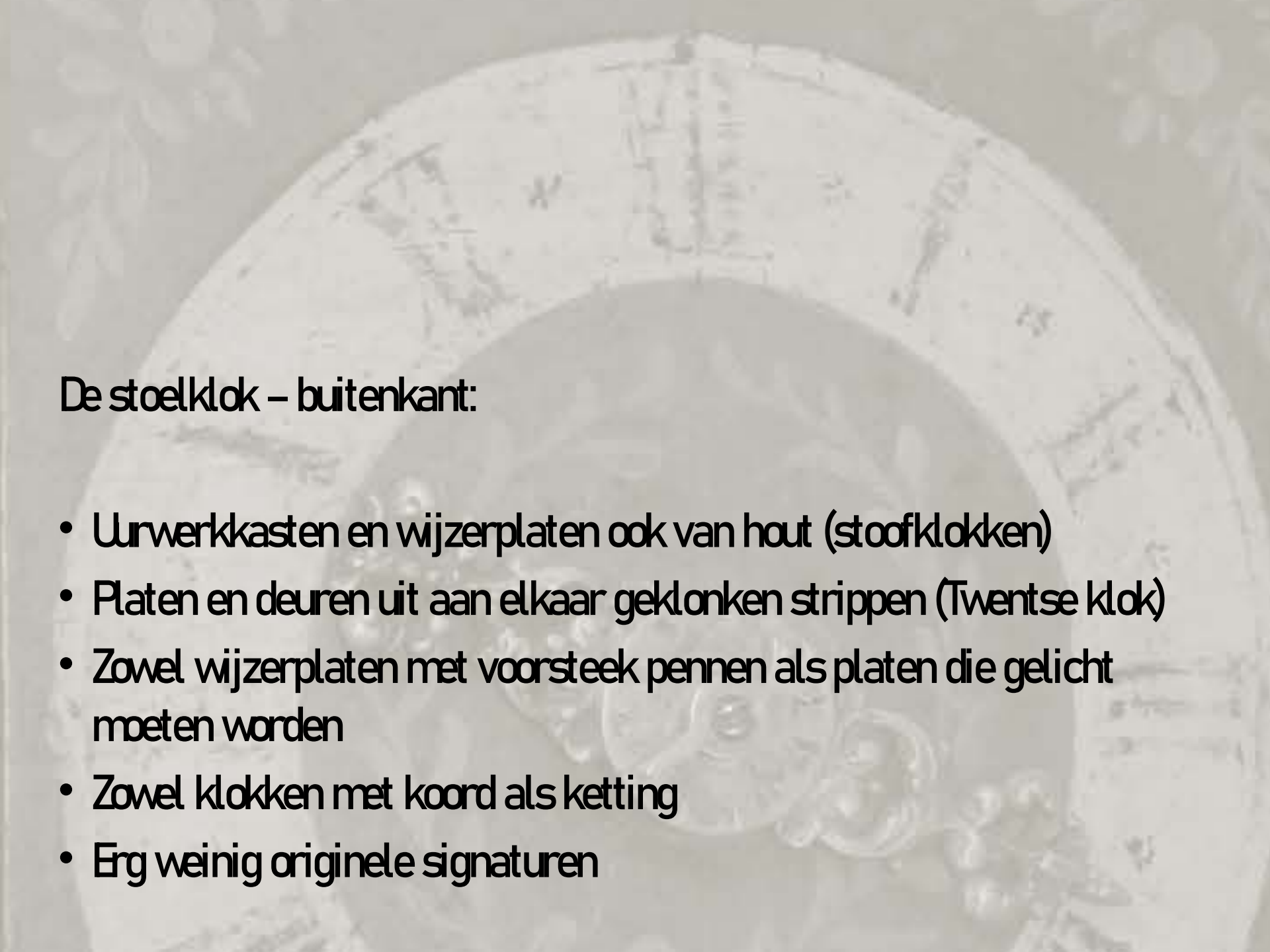
Vervaardigingstraditie	Type frame	Bestemd voor	Materiaal van het frame	Aandrijfkraft
Grootuurwerkmakerij	Kooiconstructie	Toren	Smeedijzer (hout) (messing) *	Gewichten
		Binnenshuis	IJzer en /of messing (hout)	Gewichten (soms veer)
	Strippenframe	(Toren)	(IJzer, soms gedeeltelijk met hout)	Gewichten
		Binnenshuis	Messing, ijzer	Gewichten
Kleinuurwerkmakerij	Platineuurwerk	Binnenshuis	Messing (ijzer, hout)	Veer of gewichten
		Dragen op het lichaam	Messing (ijzer)	Veer

De stoelklok – buitenkant:

- Afwijkende details in vergelijking met andere gebieden
- Vaak ontbreekt het kaplood en regelmatig het lood van de zij- en onderkant
- Zadel dak en gegolfd frontje familie Ruempol
- Vroege modellen eenvoudig en recht
- Consoles meestal met pen/gat verbinding







De stoelklok – buitenkant:

- Urwerkkasten en wijzerplaten ook van hout (stoofklokken)
- Platen en deuren uit aan elkaar geklonken strippen (Twentse klok)
- Zowel wijzerplaten met voorsteek pennen als platen die gelicht moeten worden
- Zowel klokken met koord als ketting
- Erg weinig originele signatures



De stoelklok – uurwerk:

- Grote diversiteit aan materialen en vormen
- Pilaren messing/ijzer, conisch/cilindrisch, wel/geen profielringen
- Vierkante ijzeren pilaar en dwarstligger het meest bij vroege Goorse uurwerken
- Ruempol messing pilaren met geprofileerde ring aan onder- en bovenkant





De stoelklok – uurwerk:

- Gelijke verhouding spille-/ankergang
- Twente meer ankerangang
- Slagwerk op sluitschijf vaker dan zaagslagwerk
- Vroege Twentse klokken uurwijzer op ijzeren schijf
- Een enkele signatuur van een maker (bijvoorbeeld Rekers)

De stoelkok – uurwerk

- Unieke combinatie van kenmerken zorgt voor herkenning:
- Ankergang
- Vorm en materiaal van de pilaren
- Tandtallen van raderen
- Wijzers en type wekkerschiif
- Onderdelen waar ijzer voor gebruikt is

De stoofklok

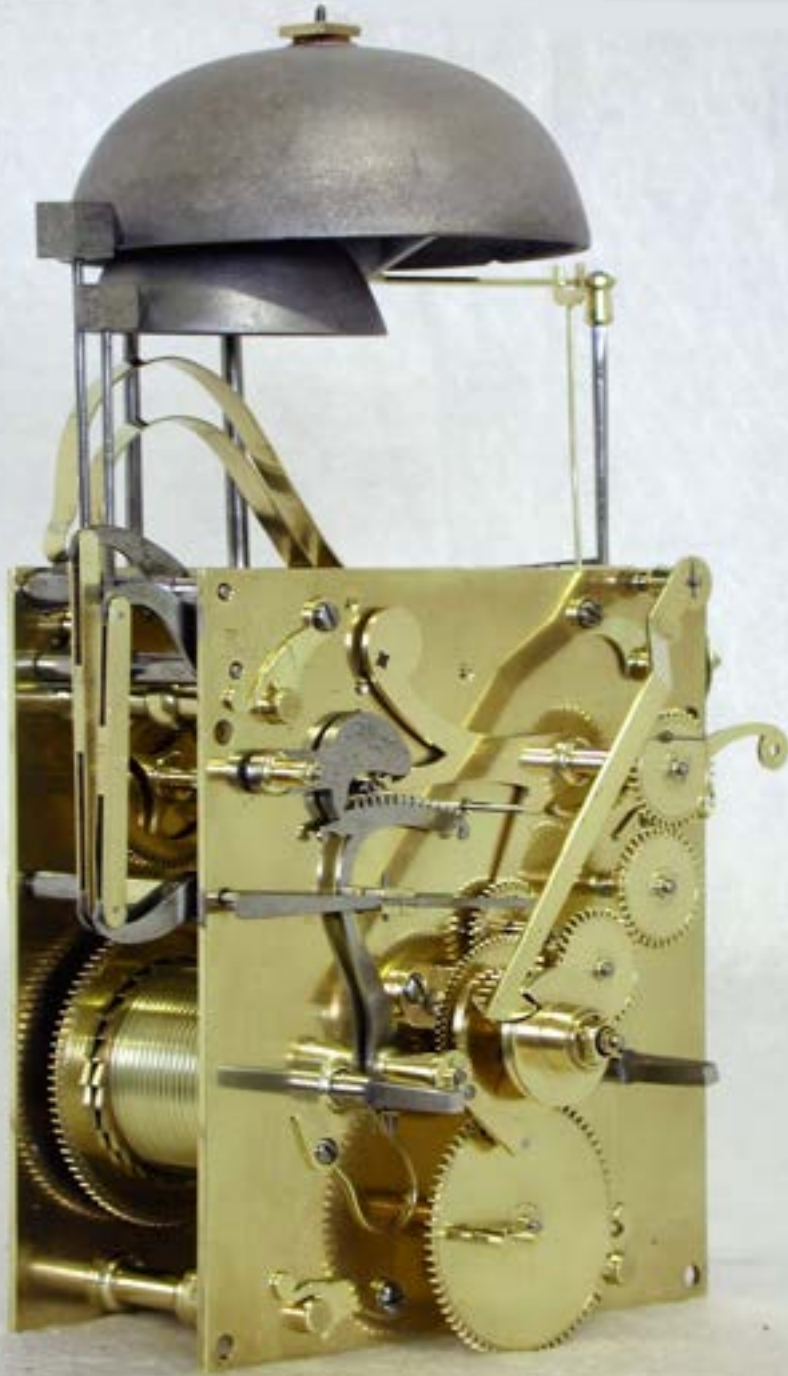
- Typisch Twents/Achterhoeks fenomeen voor de smalle beurs
- Kast kent veel hout, uurwerk met strippen frame
- Pilaren, boven- en onder plaat ontbreken
- Slagwerk ontbreekt nog wel eens





De staande klok

- Zowel platine uurwerken als met een kooiconstructie (Jaris Jarissen en Douwe Jarings)
- Kasten over het algemeen eenvoudig van uiterlijk
- Stoelklokken vermaakt tot staande klok (Goslink Ruempol)





De staartklok

- Uterst zeldzaam
- In de literatuur alleen Johannes Meckevelt
- Pas ontdekt Marten Nijnhus, Linde bij Vorden (1775)
- Idem Willem Hofmeijer, Zelhem





Oorsprong klokkenmakerij (1570 – 1640)

- Eerste generatie Sprakels, Jacob en Willem, in Goor
- Jacob smid en torenuurwerkmaker
- Geesteren (Gld) en Gelselaar uurwerken van hem
- 1632 – gesigneerd “Iacob” met drietal sterren







De neven Jurriaan Sprakel

- Zutphense Jurriaan (1615 – 1669), vader Jacob
- Goorse Jurriaan (ca. 1618 – 1692), vader Willem
- Start lange periode 1640 – 1800 Achterhoek, Twente, Noord- en West Nederland



Opkomst klokkenmakerij (1640 – 1700)

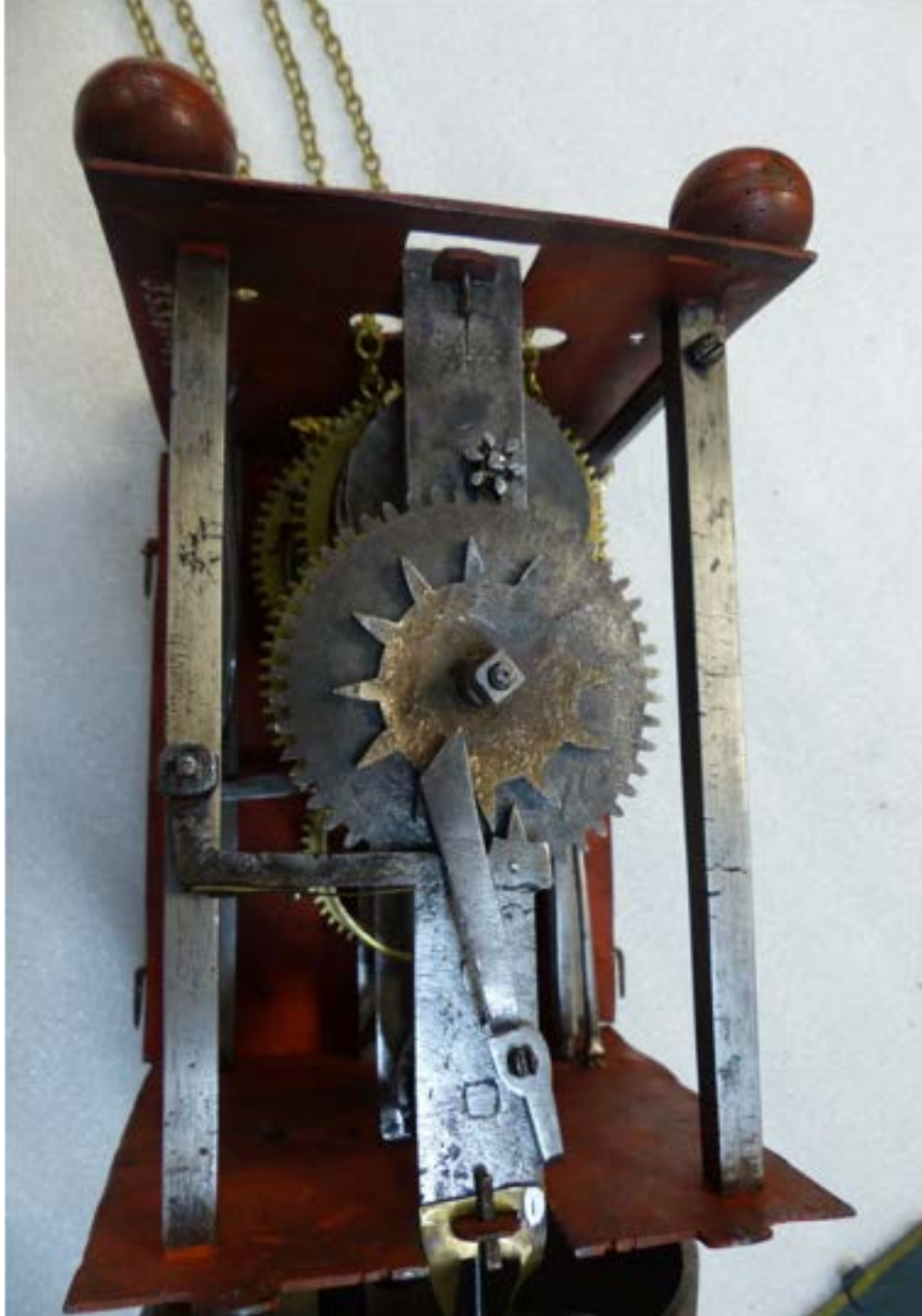
Goor:

- Willem (via Zutphen naar Haarlem)
- an / Joan (blijft in Goor en wordt ook burgemeester)
- Jacob (naar Zwolle)

Zutphen:

- Familie Kaspoel (vader Daniel, zoon Vincent)

















Zutphense Jurriaan:

- 2 zoons Jacob en Johannes
- 1660 – slopende ziekte
- Goorse achterneven Willem en Jacob helpen
- 1681 – werkplaats verkocht
- 1685 – veiling groot uurwerk (in opdracht van de weeskamer te Zutphen)



Haarlem

Derde generatie familie Sprakel

Zoon Jacobus (1688-1739) gaat terug naar Goo, oom Joan/Jan



Bloeiperiode klokkenmakerij (1700 – 1800)

Twente

Goor – derde, vierde en vijfde generatie Sprakel

Goor – families ter Swaek en Bakker

Hengelo – families Knoef en Rekers

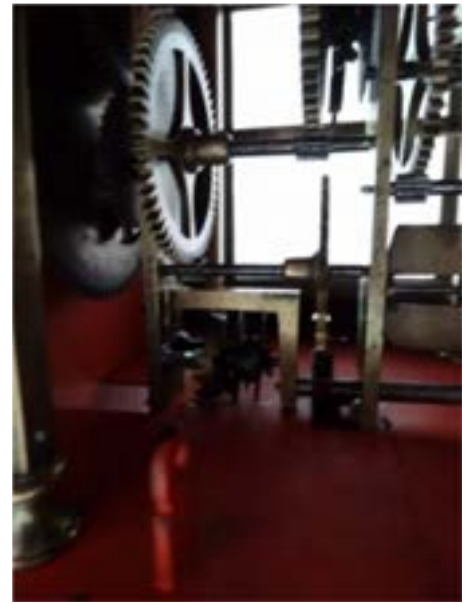
Almelo – familie van Heilbron

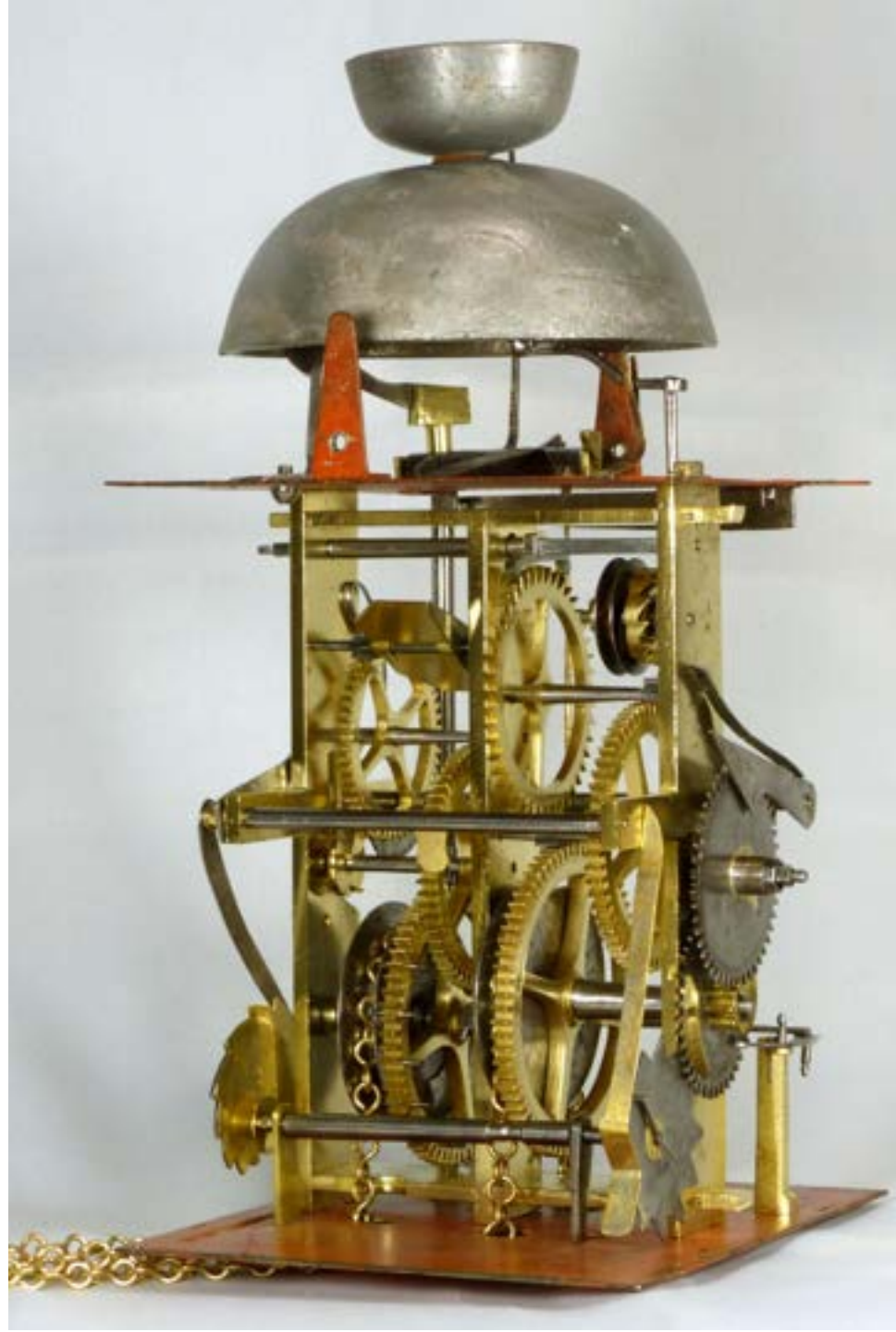
Enschede en Oldenzaal – de broers Jarings en Jarigs

Schuttorf – familie Eselbruggen











Bloeiperiode klokkenmakerij (1700 – 1800)

Achterhoek

Laren – familie Ruempol (vader, zoon, kleinzoons)

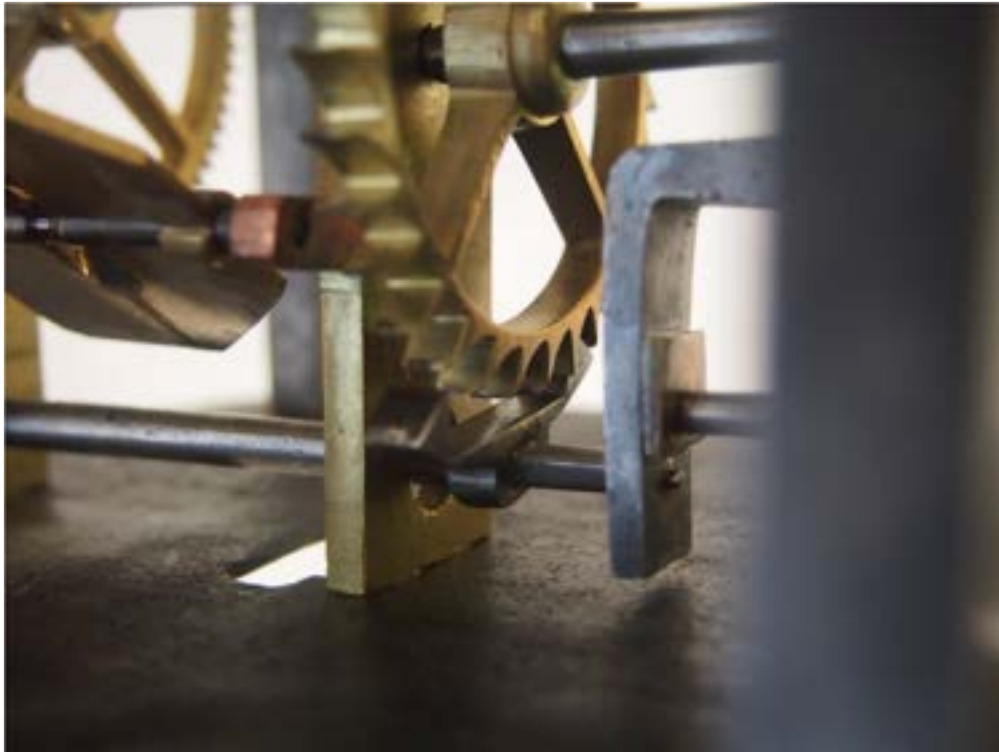
Vorden (Delden en Linde) – familie Meckevelt (vader, broer GM? en zoon)

Vorden – familie Ringelenberg (vader, zoon en neef)

Steenderen – familie Schooltink (Andries, Johannes en Derk)

Winterswijk – Johannes Rathmer, Jan Hendrik Rothmans



















Waar heeft Goslink het vak geleerd?

- Ende 17^e eeuw, 14 jaar, (gilde)leermeester
- Zutphen (13 km) en Goor (15 km)
- Meester-horlogiemaecker Vincent Kaspoel
- Urwerken met Hollandse kenmerken



Onbekende maker GM

- Recent ontdekte klok met signatuur in middelste stijl (1758) en 1759 met GM op wijzerplaat
- Omgeving Vorden / Laren
- Wellicht Gerrit Klein Meckelvelt, broer van





Einde van de Oost Nederlandse klok (1800 en verder)

- Concurrentie Friesland
- geïndustrialiseerde productie (4.000 klokken Joure, 1857)
- Schwarzwalders klokken en Duitse regulateurs

Determinatie Goorse stoelklok aan de hand van kenmerkenlijst

men. ZO komen we uurwerken tegen die en vervangen wordt door een horizontale Bakker, maar de meeste kenmerken

Kenmerk	Ter Swaek	Overgangperiode	Bakker
	1721-1750	1750-1770	1770-1795
Kast met open zijwangen en staartstuk	X		
Kast zonder kuifje aan de kap	X		
Kast met nauwelijks tot geen decoratieve beschildering	X		
Overmaats uurwerkplankje	X	X	
Wijzerplaat beschildering met bladranken	X		
Ijzere stellingpoten	X		
Ijzere dwarsliggers	X	X	
Lagering ankeras in wekkerbeugel	X	X	
Verticale ijzere hameras	X	X	
Kast met dichte zijwangen en staartstuk		X	X
Kast met kuifje aan de kap		X	X
Kast met beschildering van roosjes en bloemen		X	X
Passend uurwerkplankje met loodstrippen			X
Wijzerplaat beschildering met bloemetjes		X	X
Messing stellingpoten		X	X
Messing dwarsliggers		X	X
Lagering ankeras in voorstijl			X
Verticale messing hameras			X
Horizontale messing hameras			X
Loodornamenten aan de zijanten van de wijzerplaat			X

