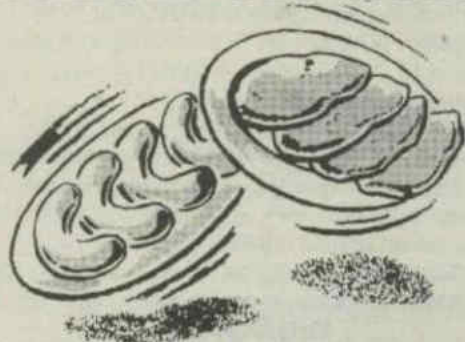


DE RECLAME

U kunt
kiezen en delen



4 filetlapjes
en 4 saucijzen **10⁹⁵**

Keurslagersoes, per stuk **3²⁵**
kipschnitzel, diverse smaken 100 gram **1⁹⁵**
varkenshaas 100 gram **1⁹⁵**

Onze dagreklames: maandag, dinsdag en woensdag:
VERSE WORST (fijn of grof) 500 gram **4.95**
GEHAKT (half om half+kruiden) 500 gram **4.95**
donderdag, vrijdag en zaterdag:
SCHOUDERKARBONADE 500 gram **4.95**
MALSE VARKENSLAPPEN 500 gram **4.95**



Keurslager
P. VAN BURK
Raadhuisstraat 7 - Hengelo Gld.
Tel. 0575-461269

JENTHA

Praktijk voor Fysio- en Manuele Therapie

Door een fout van KPN Telecom is ons
telefoonnummer niet in de nieuwe gids
vermeld. Voor afspraken svp bellen:

(0575) 46 44 40

A. Th. Verheij
A.J. van Walstijn

VEILIG VERZEKERD OP WEG



nva lid

BROMFIETSPREMIES (per 1 mei 2000)

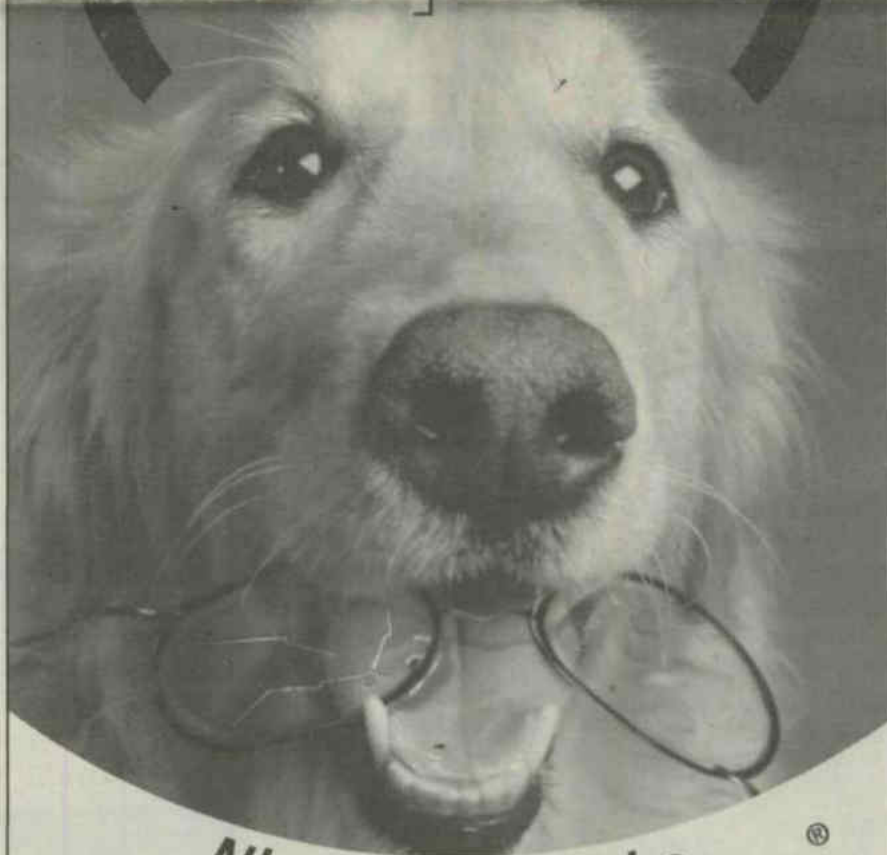
	v.a.	
Fiets met hulpmotor (Spartamet en ELO-bike)	55,-	premie inclusief kosten en assurantiebelasting
Snorfiets	155,-	
Automaat	180,-	
Snorscooter	200,-	
Bromscooter	380,-	
Bromfiets met versnelling	500,-	

* Indien bestuurder/verzekeringnemer 25 jaar of ouder is f 200,-

**Memelink &
Bergervoet**

Assurantiën en financiële diensten
Spalstraat 11 Hengelo Gld. Tel. (0575) 46 15 21

(Brilschade?) Geen paniek!



**Nieuw: De unieke
2 jarige RVO-Brilverzekering®**

Alléén als u bij uw (RVO) opticien een bril koopt, is ie voor
een klein bedrag 2 jaar lang verzekerd. Tegen schade en diefstal.
En wij betalen het 1e jaar voor u!

(rvo) Uw dichtstbijzijnde Register Vakbekwaam Opticien

GROOT KORMELINK
brillen en contactlenzen
(rvo)

Spalstraat 27, 7255 AB Hengelo (Gld.), Telefoon (0575) 46 17 71

Voor al uw
familie-drukwerk

Drukwerk
Drukkerij Wolters
Regelinkstraat 16 - Hengelo Gld.
tel. 0575-461455 / fax 0575-463521

DEMONSTRATIE GRONDBEWERKING

Op woensdagmiddag 5 april wordt op een locatie aan de Aaltenseweg ca. 3 km buiten de bebouwde kom van Hengelo Gld v.a. 13.00 uur een demonstratie grondbewerking gegeven, waaraan verschillende loonwerkers uit dit gebied aan zullen meewerken.

Het gaat hierbij ondermeer om: getrokken giertank met mestinjector, weeginrichting bemonsterapparatuur met drukwisselsysteem; moerasvoertuig met mestinjector; spitmachine; ploeg met vorenpakker; zaaibedcombinatie; wiedeweg; verschillende schoffelmachines met graszaaimachine (gras onder maisdieploeg; kilverbord gestuurd door laser; mobiele weegbrug;

Fa. Evers met verschillende stoppel (groenbemesting) bewerkingsmachines

ACHTERHOEK OP DE KAART GEZET: NIEUWE KAART VAKANTIE EN VRIJE TIJD VOOR TOERIST EN STREEKBEWONER

Half maart is de nieuwe editie van de Achterhoekkaart verschenen. Deze bevat behalve een gedetailleerd wegennetwerk veel toeristische informatie, wandel- en fietsroutes en is daarom ideaal voor zowel de toerist als de streekbewoner.

Door het nieuwe samenwerkingsverband tussen de VVV's, Suurland Falkplan en de ANWB is de kaart nog zorgvuldiger samengesteld en gecontroleerd. Op de achterzijde is extra informatie te vinden over de streek, wandel- en fietsroutes, kastelen, kanovaren, VVV's en de belangrijkste toeristische attracties, musea en bezienswaardigheden.

De kaart is voor f 8.95 verkrijgbaar bij VVV, ANWB, boekhandel, benzineservice stations, warenhuizen en het toeristisch bedrijfsleven. De Achterhoekkaart is al jaren een populair product en door de regelmatige herzieningen blijft deze up to date. De recente samenwerking met de ANWB draagt daar zeker haar steentje aan bij. Nieuw op de kaart vindt de gebruiker alle plaatsen met een historische kern specifiek aangegeven, zodat het nog eenvoudiger kennismaken is met de Achterhoekse cultuurhistorie. Voor de sportievelingen bevinden zich alle kano- opstapplaatsen (in de Berkel, de Oude IJssel en een deel van de Slinge) en beginpunten van gemarkeerde wandelingen op de kaart. Kortom: op de Achterhoekkaart staat voor elk wat wils!

BIBLIOTHEEK HENGELO GLD

In de bibliotheek te Hengelo Gld zal Margreet v.d. Hoef uit Zelhem gedurende de maand april haar zelfgemaakte sieraden tentoonstellen. Deze sieraden zijn vervaardigd van kralen en halfedelstenen. Ze heeft eerder geëxposeerd in de Rosmolen te Zeddam, Gouden Handen te 's Heerenberg en in de Boerderij te Zelhem, waar ze ook cursussen geeft in allerlei vaardigheden. Geregeld neemt ze deel aan hobby- en familiebeurzen. Op vrijdagmiddag 14 april van 15.00 tot 17.00 uur zal ze demonstreren hoe ze de sieraden maakt. De bibliotheek Hengelo Gld is gelegen aan de Sterreweg en is vrij toegankelijk tijdens de openingsuren op dinsdag van 15.00 tot 17.00 uur en van 18.30 tot 20.30 uur woensdag van 10.00 tot 12.00 uur en van 15.00 tot 17.00 uur vrijdag van 15.00 tot 20.30 uur.

DE DIËTISTE INFORMEERT

Voeding bij chronische vermoeidheid (M.E.)

Moeheid als gevolg van zware lichamelijke of geestelijke inspanning is voor de meeste mensen een natuurlijke zaak. Na een intensieve tennispartij of het afleggen van een examen is het dood normaal dat iemand moe is. Chronische moeheid wekt echter al snel de verdenking op het bestaan van een ziekte. Duidt de moeheid op een verminderde werking van de schildklier, is er sprake van bloedarmoede, een virusinfectie of beginnende diabetes? Jammer genoeg zijn niet alle gevallen van moeheid door „n van deze aandoeningen te verklaren. Er zijn mensen die bij de minste inspanning zo vermoeid raken, dat zij langdurig nauwelijks in staat zijn voor zichzelf te zorgen. Bij hen is echter bij medisch onderzoek geen aanwijsbare oorzaak voor deze enorme vermoeidheid te vinden. Dat bij sommigen psychische factoren de klachten kunnen versterken is logisch. Het is echter te gemakkelijk om daar alles aan op te hangen. De klachten laten zich het best omschrijven met chronisch vermoeidheidssyndroom, ook wel M.E. (Myalgische Encephalomyelitis) genaamd.

Therapie?

Doordat M.E. zo'n geheimzinnige aandoening is, is er geen algemeen werkzame therapie bekend. Er wordt wel volop geëxperimenteerd met allerlei maatregelen, zoals het innemen van extra vitamines en mineralen, het niet gelijktijdig nuttigen van koolhydraten en eiwitten of het vermijden van gist, cafeïne, additieven, kunstmatige zoetstoffen en dergelijke.

Er is echter nog geen enkel onderzoek bekend, dat enig effect van dergelijke maatregelen op de symptomen van M.E. heeft aangetoond. Wel kan het weglaten van basisvoedingsmid delen uit de dagelijkse voeding leiden tot een onevenwichtige en onvolwaardige voeding, waardoor de klachten alleen maar ernstiger worden.

Goede voeding

Om de conditie zo goed mogelijk te laten zijn, is het belangrijk om een goede voeding te gebruiken

Meer informatie:

Voor meer informatie kunt U terecht bij de diëtiste
Iedere donderdagmiddag van 14.00-16.00 uur is zij aanwezig in de apotheek te Hengelo (Gld)
Gaarne vooraf even een afspraak maken (tel: 0575-461010)
Het consult is gratis.

LIBERALISATIE VAN TELEFOONMARKT ZORGT VOOR LAGERE TARIEVEN

Helft Nederland belt nog te duur

Sinds de zomer van 1997 heeft de overheid de markt voor vaste telefonie geliberaliseerd. KPN werd van een overheidsorganisatie een bedrijf en er werden concurrenten toegelaten, zodat particulieren en bedrijven een alternatief kregen naast de voormalig monopolist KPN. Deze situatie heeft inmiddels voor meer telecoomaanbieders en voor lagere tarieven gezorgd, maar desondanks belt ruim de helft van Nederland - vaak uit onwetendheid - nog te duur.

Een van de eerste - en grootste - nieuwe telecombedrijven die op de markt zijn gekomen is Tele2. En met succes, want in minder dan twee jaar na het wegvallen van het monopolie op vaste telefonie maakt al 20 tot 30% van Nederland gebruik van nieuwe telefoonaanbieders. Toch beseffen veel mensen niet hoeveel ze kunnen besparen op hun telefoniekosten.

Goedkoper bellen

De nieuwkomers op telecommunicatiegebied, zijn namelijk over het algemeen veel goedkoper om mee te bellen dan KPN. Dit is mogelijk omdat dit soort bedrijven hun 'telefoonminuten' ofwel 'tikken' bij verschillende nationale en internationale telefoonnetwerken inkopen; en wel tegen lagere tarieven. Daarnaast wer-

ken deze bedrijven over het algemeen minder log en bureaucratistisch dan het voormalige staatsbedrijf. De kostenvoordelen die hiermee worden behaald, worden voor het grootste deel teruggegeven aan de klanten. Die daardoor profiteren van lagere telefoontarieven.

Gratis opgeven

Het werkt als volgt: iemand geeft zich op via een gratis telefoontje naar 0800-1602, zodat het telefoonnummer (waar vanaf gebeld wordt) vrijgegeven wordt voor het gebruiken van Tele2. Daarna (binnen 48 uur) kan de klant door 16-0-2 te toetsen vóór elk nummer dat gedraaid wordt, er voor zorgen dat deze telefoongesprekken via het netwerk van Tele2 verlopen. Dat is alles. U betaalt per seconde en de ver-



binding komt tot stand zoals de beller gewend is. Alleen wel een stuk voordeliger! Het scheelt al snel zo'n 20% op de gesprekskosten.

Andere rekening

De routing via Tele2 houdt tevens in dat alle 1602-gesprekken op een aparte rekening komen en niet meer op de KPN-

rekening. Niet alleen naar interlokale en internationale nummers, maar ook de gesprekken naar mobiele telefoons. Dat laatste kost overdag bij KPN bijvoorbeeld 75 cent per minuut en bij Tele2 maar 47 cent. Daarnaast loopt voor lokaal bellen het abonnement bij KPN door. Tele2 berekent geen abonnementskosten. Bovendien krijgt de klant op de maandelijkse rekening gratis

alle gesprekken gespecificeerd. Een service waar andere telecombedrijven kosten voor in rekening brengen.

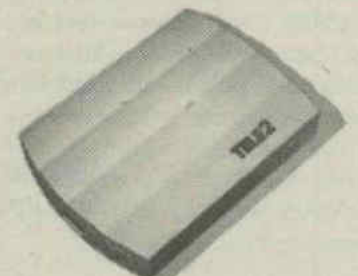
Spraakmaker

Vindt men het intoetsen van 16-0-2 voor elk nummer teveel gedoe, dan biedt Tele2 sinds kort een nieuwe service waarbij zelfs deze kleine handeling niet meer nodig is: de Spraakmaker.

Dit handige apparaatje, dat slechts een tientje kost, is dusdanig geprogrammeerd dat alle interlokale en internationale gesprekken en telefoontjes naar mobiele telefoons automatisch via het 1602-netwerk verlopen. De Spraakmaker is eenvoudig tussen de telefoon en de wandcontactdoos te plaatsen. Een aanrader voor iedereen die zonder er bij na te denken wil kunnen telefoneren!

Meer informatie

Wilt u ook 20% besparen op uw kosten voor telefonie? Opgeven is gratis: 0800-1602. Voor meer informatie kunt u ook kijken op Internet: www.tele2.nl.



Lente in de tuin



Zelfs wie midden in de stad woont, merkt het. Het licht wordt intenser, het groen is weer frisser. Er zijn fluitende vogels, vrolijke mensen, de eerste vlinders. Weg met de winterse depressies. Een heel nieuw groeiseizoen staat onhoudbaar voor de deur. Dat wordt genieten, in de tuin en op het balkon. Het is weer lente!

DEZE PLANTEN MAG U NIET MISSEN

Vaste plant van het jaar 2000

Als je zo'n titel krijgt, moet je wel erg mooi zijn. *Sedum 'Matrona'* is een fantastische vaste plant. Zet deze schitterende 'Hemelsleutel' dit voorjaar al in de tuin. Geniet van het opschieten van de sterke rode stengels en het bruinrood-groene blad. Komende zomer volgt er een stroom van kleine, magnifiek roze bloemen die pas eind september ophoudt. Maar dat is niet alles: er komen massa's vlinders op af. Zelfs de uitgebloeide schermen zijn uiterst decoratief. Laat ze gewoon zitten. Van deze plant heeft u echt twaalf maanden lang plezier.



Voorjaar: de tuin verwennen

Planten halen hun voedsel uit de grond. Om de planten ook dit jaar goed te laten groeien, moet u de grond in uw tuin verbeteren met veel organische stof. Het tuincentrum heeft de zakken compost, koemest en tal van andere producten voor bodemverbetering al voor u klaar staan. Het voorjaar is er de tijd voor.

Rustgevend: een stukje heidetuin

Heidetuinen vormen een rijk spel met vormen, kleuren, hoogten en bloeitijden. Er komt steeds meer belangstelling voor, want een stuk heidetuin werkt net zo rustgevend en onthaastend als een Japanse tuin. Behalve water en zwerfstenen past er een rijk scala van planten in. Zoals kardinaalsmuts (*Euonymus fortunei*), dwergispel (*Cotoneaster*), zuurbes (*Berberis thunbergii* 'Atropurpurea Nana'), kleine Rododendron's en besdragende, bodembedekkende dwergstruiken als vossenbes (*Vaccinium vitis-idaea*) en bergthee (*Gaultheria*) en allerlei conifeertjes. Maar ook veel heidesoorten natuurlijk. Een prachtige winter- of voorjaarsheide is *Erica carnea* 'Myretoun Ruby'. Deze heidesoort groeit op alle soorten tuingrond, zuur of niet zuur. Ze bloeit van februari tot in april. Diep-wijnrood en met donkergroen blad aan kruipende takjes. Hoger dan 20 cm komt zij niet. Een heidetuin is ieder seizoen anders, maar een genot voor het hele jaar. Al was het alleen al vanwege de geur!

ONDERZOEK TOONT AAN:

- Dat een heerlijke sfeer in de tuin het allerbelangrijkst is.
- Dat aan bestrating vrijwel evenveel wordt besteed als aan planten.
- Dat de tuin steeds meer als echte leef- en relaxruimte wordt gebruikt.

LEKKER WERKEN IN DE LENTETUIN

Coniferen na het planten goed verzorgen

Sommige soorten coniferen kunnen het beste in april worden geplant. Dat zijn o.a. slangenden (*Araucaria*), ceders (*Cedrus*), schijnjuncipres (*Chamaecyparis*), Japanse cipres (*Cryptomeria*), parasolden (*Sciadopitys*) en scheerlingsden (*Tsuga*). Ze hebben zeker de eerste weken na het planten extra verzorging nodig. Met name regelmatig besproeien en watergeven is heel belangrijk. De wortels moeten zich op de nieuwe plek nog ontwikkelen en werken in het begin nog niet optimaal, vandaar.

HET GRAS GROEIT WEER

Mos in het gazon

Mos heeft een verstikkende werking op gras. Het geeft lelijke bruine plekken. De drie belangrijkste oorzaken zijn:

- te kort maaien;
- te weinig voeding in de grond;
- te weinig direct zonlicht.

Met speciale gazon-herstelsets kunt u een normaal grasveld weer prima in orde krijgen. Volg het stappenplan en geniet van het snelle, egaal groene resultaat. Als schaduw het (blijvende) probleem is, kunt u ook dat oplossen met het speciaal ontwikkelde nieuwe graszaad voor schaduwgazons.

Welke maaier is geschikt?

De handmaaiers voldoen voor gazons tot 100 m², daarboven is een motor-maaier een betere keus. U heeft dan de keuze uit messenkoimaaiers (met zo'n draaiende cilinder voorop) en cirkelmaaiers (met een ronddraaiend mes eronder). Er zijn rijdende en zwevende (op een luchtkussen) typen. De laatste werken heel licht, maar zijn lastig op hellingen. Elektrische maaiers werken vrij geruisloos, maar maai nooit over het snoer! Accumaaiers kennen dat probleem niet. Voor

Vraag: Hoe kan ik het beste clematis planten?

Clematissen houden van een 'koele voet' en een 'warm hoofd'. De meeste groeien liefst in de halfschaduw. Zet ze nooit in de drup en zorg voor schaduw op de grond, bijv. door vóór de wortels een lage heester te planten. Plant clematissen schuin en diep in (zeker 30 cm van de stengels onder grond), richting klimsteun. Alle soorten clematis klimmen met fijne bladstengels. Daarom moeten ze een dunne klimsteun krijgen. Gaas bijv. of netten, trellies of betonijzer. Heeft u ook een tuinvraag? Schrijf naar dit blad!

MEER WETEN?

Kijk op internet bij Tuinweb.nl

Kleur doet meer dan u denkt...

Veel in ons gedrag wordt bepaald door invloeden waar we ons nauwelijks van bewust zijn. Kleur is een van die invloeden. We kunnen kleuren mooi of lelijk vinden, maar alle kleuren hebben een uitwerking op onze gezondheid en ons welbevinden. Iedere kleur heeft zijn eigen golf-lengte die via de ogen naar onze hersens gaat. Die reageren daarop met heel fijne verschillen in de afscheiding van hormonen. Binnen enkele seconden nadat we een kleur waarnemen, reageren wij daar dus chemisch en psychologisch op. Groen geeft rust, rood activeert en geeft energie, blauw wekt onze intuïtie, geel bevordert het denken enz. Omring u dus ook in de tuin met de kleuren die u nodig heeft...

TIP

Niet te kort maaien

Fijn siergazon kunt u het beste op 3,5 cm hoogte maaien. Voor speelgazon (het meest gebruikt) is 4 cm het beste, tijdens droogte zelfs 6 cm. Wie te kort maait, maait de groeikernen uit de grasplanten. Met als gevolg een slechtgroeiend en dun gazon. Stel de maaihogte dus goed af.



gazons tot een oppervlakte van 500 m² is dit een goede oplossing. Benzine-motormaaiers geven grote bewegingsvrijheid, maar maken wat meer herrie. Voor grote gazons zijn zitmaaiers fantastisch. Vergeet ook het andere maaigereedschap niet: trimmers voor lastige plekken en kantensstekers. Tenslotte kunt u bij de motormaaiers uit twee maaisystemen kiezen: maaien en gras afvoeren (en dus ook meer mesten) of het gras tijdens het maaien fijn verpulveren en als meststof laten liggen.

STRUIKEN OM VAN TE SMULLEN

Smaak is het nieuwe element in de tuin. Voeg het toe, naast kleur en geur. Smaak is rijk, romantisch en maakt de tuin compleet. Naast kruiden en planten met eetbare bloemen, zijn besdragende heesters eigenlijk onmisbaar in de totale tuincompositie. Veel bijna vergeten heesters worden weer helemaal herontdekt als sierstruiken met een geweldige extra: smaak. Zeker heesters met eetbare bessen horen gewoon in de siertuin thuis en veel ervan kunnen gemakkelijk in potten op het balkon groeien. Daar snoept je de vruchten net zo lekker weg.



Een klinkerpaadje maken: stap-voor-stap

1. Graaf de vruchtbare bovengrond af op de plek waar u het pad wilt maken (aan elke kant 10 cm breder dan het pad wordt). Gebruik die goede grond ergens anders in de tuin.



3. Nu de grond verdichten (met een trilmaschine (te huur!) het zand laten inklinken). Daarna met een plank (met de opsluitranden als basis) het zandbed afvlakken of 'afreien'.



5. Veeg vulzand over de bestrating en goed tussen de stenen. Het hele pad nogmaals aantrillen (met de trilmaschine). Laat het vulzand voorlopig liggen en veeg het zo nu en dan na, zodat alle open ruimten tussen de stenen goed worden gevuld.

2. Vul de geul (het cunet) met scherp rivierzand. Breng langs de kanten opsluitranden aan (betonnen banden of rijtjes klinkers). Iets onder het niveau waarop de klinkers komen, dat is goed voor de regenwaterafvoer.



4. Nu kunt u de klinkertjes tussen de randen op het zand 'straten'. Altijd dicht tegen elkaar en versprongen ten opzichte van elkaar. Dat geeft het beste 'verband' (er zijn allerlei legpatronen mogelijk). Om gaten langs de randen te vullen, de stenen doormidden slaan. Werk op de stenen voor u uit, dus niet met uw knieën op het zand.



DENK OOK AAN DE VIJVER

Water trekt leven aan

Het is verbazingwekkend hoeveel leven zelfs een klein stukje water in de tuin aantrekt. U krijgt veel meer vogels in de tuin, maar ook libellen en andere insecten, kikkers, salamanders en allerlei kleine zoogdieren die er komen drinken. Zelfs op het balkon is een mini-vijver mogelijk en ook daar zult u zich verwonderen over het rijke leven dat zo'n waterwereldje veroorzaakt. En dan hebben we het nog niet eens over de enorme variatie aan schitterende vijverplanten die er is.

Welk water voor de vijver?

Regenwater - liever niet, zeker niet als basisvulling. Het is vaak te zuur en bevat soms te veel zware metalen. Dat is giftig als het zich in een vijver ophoopt. U krijgt al regenwater genoeg in de vijver. Grondwater - kan, maar de kwaliteit verschilt sterk per streek. Soms is het te zuur of bevat erg veel ijzer. Grondwater is ook zuurstofarm. Leidingwater - het enige goede alternatief. Niet te hard en niet te zuur, met voldoende zuurstof en zonder hinderlijke verontreinigingen. Het vijverwater is na het vullen nog steriel. Het moet nog tot leven komen. Dat kan door er de juiste micro-organismen in uit te strooien. Die zijn in vloeibare of gedroogde vorm te koop en zorgen voor een perfect verloop van de natuurlijke stofwisselingsprocessen in de vijver. Zonder dat wordt het niets of duurt het veel te lang voor uw vijver goed functioneert.

Watergentiaan, een juweel

En van de mooiste vijverplanten is een in Nederland inheemse (maar zeldzame) soort, de watergentiaan (*Nymphoides peltata*). Hij wortelt op de vijverbodem en heeft, net als waterlelies, min of meer rond en drijvend blad. De bloemen (juni-juli) zijn heel apart, kleiner dan waterlelies, maar felgeel en op 10 cm hoge steeltjes boven water. De watergentiaan groeit in water van 20 tot 100 cm diep en kan dus zelfs in een minivijver staan.

TIP

Zet vijverplanten met drijvend blad (waterlelies bijv.) nooit in de drup van een fontein of waterval. Daar kunnen ze niet tegen.

Door schade en schande...

Moeten uw nieuwe terrastegels in cement worden gelegd? Denk er dan aan dat u de voegen tussen betonnen tegels nooit (als bij plavuizen) mag inwassen. Zo'n ingewassen betontegel terras krijgt u nooit meer schoon. Daar blijft altijd een nare cementsluier op achter. En dat is doodzonde van de schitterende tegels (ook met natuursteen- en antieke effecten) die nu te koop zijn. U moet de tegels invoegen met vrij droge cement.

AANBIEDINGEN

7 en 8 april

Kipfilet 500 gram	7.48
Shoarmavlees, 1 kilo + 4 broodjes gratis	9.98
Vleeswaren:	
Fricandeau 100 gram	1.99
Snijworst fijn 100 gram	1.49

Let op! Wij zijn geopend
vrijdags van 9.00 tot 19.30 uur
zaterdags van 8.30 tot 12.30 uur

Heeft u vragen of wilt u een bestelling
doorgeven, bel dan vóór vrijdags
tel. (0572) 32 17 03

**Slagerij
Wim van der Kolk**

Pastoor Thuisstraat 9 - Keijsburg - (0575) 46 13 20

Sensationele Tuinplantenverkoop!

- 2 st. Japanse Sierwilgjes op 100 cm stam
- 2 st. Treurkatjes op 120 cm stam
- 2 st. Bolconiferen op 100 cm stam
- 2 st. Rhododendron en azalea in 18 soorten

Alles 2 stuks f 25,-

En nog veel meer voor tuin en bloembak.



Boomkwekerij Groothandel
Menkhorst

Beekstraat 3a 7255 KS Hengelo Gld.
Telefoon (0575) 45 25 31.

1000

**nationale actie
vluchtelingen Kosovo**

ARTSEN ZONDER GRENZEN - KERKEN IN ACTIE/DOH
MEMBA MENSEN IN WOOD - NEDERLANDSE RODE KRUIS
NOVIS - TEAR FUND - TERRE DES HUMMES
UNICEF NEDERLAND - STICHTING VLUCHTELING

Help!

Giro 555
SAMENWERKENDE
HULPORGANISATIES
Den Haag

4 gemarineerde koteletjes	f 10.00
500 gr verse worst +	
500 gr h.o.h. gehakt	f 10.48
100 gr rauwe ham	f 2.48



**SLAGERIJ
RATERINK**

Raadhuisstraat 10
Hengelo (Gld.)
Tel. 0575-461301

AANBIEDINGEN

Magnetron

vanaf 299,-

Radio Rec.

vanaf 49.95

Komt dat zien bij

Winters

Spalstraat 8 - Hengelo Gld - Tel. 0575-461280

Cadeau-Tip

Cadeaubon



Kervelseweg 23 - Hengelo Gld. - tel. 0575-462619

Speciaalzaak
in groenten en fruit



Kerkstraat 6 Hengelo Gld.
Tel: (0575) 46 10 54

Rauwkostreclame:

jimp slank salade of kerrie salade 250 gram	2.98
<u>dinsdag - woensdag - donderdag:</u>	
rabarber, 1 kilo	1.50
honingmeloen, per stuk	1.98
geschrapte worteltjes, 1 zak	0.98
<u>vrijdag - zaterdag:</u>	
zoete blauwe druiven, per kilo	4.50
broccoli, per kilo	2.98

Voor al uw
familie
drukwerk



DRUKKERIJ WOLTERS
Regelinkstraat 16 - Hengelo Gld.
tel. 0575-461455 / fax 0575-463521

Vlaai van de Week

**sinas-
appelvlaai**
f 10,-

echte bakker
Hekkelman

Raadhuisstraat 35 - Tel. 0575-461200
HENGELO (Gld.)

Hondeschool

“Klein Weetink”

te Velswijk begint de
nieuwe cursussen weer op
maandag 17 april. Ook
behendigheid en fly-ball
Inlichtingen en opgave:
Lucia Mullink 0314-622361
Ap Peters 0314-641436

HALFMAN B.V.

boomkwekerij
tuinaanleg
hoveniersbedrijf

Rondweg 2a - Hengelo Gld.
Tel. 0575-461424

**TEGELHANDEL
SIMON DE BRUIN**

Wand- &
Vloertegels
Sanitair



Lankhorsterstraat 12,
7255 LC Hengelo (Gld.)
Tel. 0575 - 464064

Cafe Zaal Heezen

Marktplein 5 Steenderen
Tel. (0575) 45 12 04

Zaterdag 8 april

Bob Color

Vrijdag 28 april

Thin as Lizzy

Voorprogramma:

Who's Serious

(Vorden)

Zaterdag 29 april Koninginnedag

Snoek

Zwans orkest

Aanvang 14.00 uur

Vrijdag 19 mei

Big Generator

POLITIEBERICHTEN TEAM ZELHEM

(HUMMELO EN KEPPEL-HENGELO-ZELHEM)

Periode 21 t.e.m. 27 maart 2000

Dinsdag 21 maart

- Op het kruispunt Doetinchemseweg met de Achter de Hoven in Zelhem vond 's avonds een aanrijding plaats tussen twee automobilisten. Dit werd veroorzaakt doordat een van de bestuurders geen voorrang verleende. Hierdoor ontstond bij beide partijen de nodige schade.
- In Zelhem gaf de politie 's nachts slechts ter controle een stopteken aan een bestuurder van een personenauto. Blijkbaar had de bestuurder wat te verbergen, dit stopteken werd genegeerd en hij trachtte vervolgens door verhoging van zijn snelheid aan de staande houding te ontkomen. Tijdens deze achtervolging raakte de personenauto even uit het gezichtsveld. Op de Esweg werden twee omvergereden bomen en een lege auto aangetroffen. Deze zaak is nog in onderzoek.
- Een 17-jarige jongen uit Doesburg meende vorig jaar december het nodig te vinden tijdens een verlichtingscontrole een valse naam op te geven. Hij is opgespoord en krijgt nu twee processen verbaal.
- 's Middags werd bij een supermarkt in Zelhem een klant op heterdaad betrapt bij een diefstal.
- Bij een bewoner aan de Pastoor Thuisstraat in Keijenborg zijn 22 buxusstruikjes gestolen. Tijdens een snelheidscontrole tussen 9.00-11.30 uur op de Rijksweg te Drempt zijn 33 overtredingen geconstateerd. De hoogste snelheid bedroeg 127 km/u.

Woensdag 22 maart

- In Hengelo reed een vrachtwagenchauffeur 's middags op de Vordenseweg een geparkeerde personenauto aan. Hierbij raakte niemand gewond.

Donderdag 23 maart

- Op de Torenallee te Hummelo vond 's morgens een kop-staart botsing plaats tussen twee personenauto's. Hierdoor ontstond materiële schade aan beide voertuigen.
- Aan de Kruisbergseweg in de Velswijk werd tussen 17.00-18.00 uur gecontroleerd op het dragen van de autogordel. In totaal zijn aan vier bestuurders een proces verbaal uitgereikt.
- In Hoog Keppel werd op de Rijksweg tussen 10.30-13.30 uur een snelheidscontrole gehouden. Van de 1010 passanten overschreden 16 bestuurders de maximum snelheid van 80 km/u.
- Een van de bestuurders reed met een vaart van 120 km/u.

Vrijdag 24 maart

- Op de Rondweg te Hengelo vond een aanrijding plaats tussen twee automobilisten. De aanrijding ontstond doordat een van de bestuurders niet meer op tijd kon remmen voor zijn voorganger die af wilde slaan. Een bestuurster is met nek- en armlachten per ambulance naar het ziekenhuis gebracht. Ze mocht naar het onderzoek weer naar huis.

Zaterdag 25 maart

- 's Morgens in Hengelo reed een bestelauto achteruit de Hazenhutweg op. Bij deze manoeuvre kwam hij in botsing met een personenauto. Beide bestuurders bleven ongedeerd.
- In Hengelo haalde een automobilist op de Keppelseweg een personenauto in. Op dat moment rijdt een tractor met aanhanger vanuit een uitrit de weg op. Uit tegengestelde richting komt eveneens een auto. Ondanks krachtig remmen en uitwijken naar rechts botste hij alsnog tegen de aanhanger en kwam tegen een boom tot stilstand. De bestuurder kon zo wel een frontale botsing voorkomen en het bleef bij materiële schade.

Zondag 26 maart

- Geen bijzonderheden.

Maandag 27 maart

- Op de kruising met de Kroezerijweg in Hengelo ontstond 's morgens een aanrijding tussen twee auto's, doordat een van beiden geen voorrang verleende. Beide bestuurders bleven ongedeerd.
- Bij een bewoner aan de Zelhemseweg in het buitengebied van Hummelo is 's morgens een rode herenfiets van het merk Locomotief ontvreemd. Deze fiets is voorzien van 3 versnellingen, handrem en fietstassen.
- Tijdens een snelheidscontrole op de Kruisbergseweg in Zelhem reden van de 150 automobilisten 13 bestuurder te hard, waarvan een bestuurder met 112 km/u voorbij kwam. Deze controle is gehouden tussen 10.50-12.00 uur.
- 's Avonds wilde een bestuurder met zijn bedrijfsauto keren op de Doetinchemseweg te Zelhem. De bestuurder had de van achteren komende personenauto over het hoofd gezien en draaide de weg op. Hierdoor ontstond tussen beiden een aanrijding. De bestuurders en inzittenden bleven ongedeerd.

Saskia Visscher

ZWERFVUIL INZAMELING NOODZAAK

De consumptie-maatschappij maakt de mens op een bepaalde wijze ook een beetje achte-loos ten opzichte van natuur en milieu.

In het bijzonder werpt de schoolgaande jeugd lege blikjes en flesjes maar domweg langs de wegwijk. Tallozen ergeren zich daaraan, doch ondernemen geen actie. Een groepering die daar wel voor instaat is de Wild Beheerseenheid Hengelo welke net als andere gelijknamige groepen in de Achterhoek grootscheeps zwerfvuil ging inzamelen.

W.B.E. Hengelo maakte ook gebruik van de schoolgaande jeugd en ook scouting werd ingeschakeld. Nu was de inzamelploeg in Hengelo totaal zo'n 30 personen. Het was hard aanpakken, plm. 12 kuub vuil werd ingezameld. Voor een volgende keer wil men dit aantal inzamelaars drastisch verhogen. Informatie over de Wild Beheerseenheid Hengelo is te verkrijgen bij A. J. Garritsen, tel. 0573-461533.

ST JAN KEIJENBORG GROEIT GESTAAG

De schutterij St Jan als organisator van de jaarlijks goedbezochte Keijenborgse kermis, is als vereniging ook voorzien van een stevig fundament.

De basis is gelegd in 1853, en is vooral de laatste jaren gegroeid in allerlei sectoren. Zo werd het tamboerkorps omgezet in een drumfanfare, welke o.l.v. Henry Meijer (instructeur), Martin Hiddink (blazers) en Harry Weverink (jeugdopleiding) aan kracht en kwaliteit hebben gewonnen.

Tijdens het milleniumconcert op 5 febr. j.l. hebben de bezoekers kunnen ervaren waar-toe de drumfanfare in staat is. Men denkt aan selfsupporting. Mocht de muziekver St Jan bij een concours een keer verstek laten gaan, dan is de schutterij nu in staat dit ook in eigen kring te kunnen oplossen. De groep vendeliers en boogschutters vormen een hechte kern binnen de gehele schutterij. Voor het 9-koppige bestuur o.l.v. voorzitter Wim Besselink een zware taak om alles in goede banen te leiden. Tonnie Nieuwenhuis houdt het na 15 jaar voor gezien als bestuurslid (secretaris) om wat meer vrije tijd te hebben, naast zijn dagelijkse loopbaan. Zijn mede bestuursleden zetten hem in het zonnetje met de aanbieding van een prachtige herinneringsstandaard, waarin het embleem van St Jan verwerkt was. De aanwezige leden bij de jaarvergadering in zaal de Gasterij onderstreepten dit met een hartelijk applaus.

Reeds een jaar als commandant heeft John Rondeel nu Tonnie Nieuwenhuis als secretaris opgevolgd en sinds enige tijd verzorgt Erwin te Stroet de financiën. Hij kon de vergadering meedelen dat zowel de drumfanfare als de schutterij het boekjaar met een batig saldo hadden afgesloten.

Het bestuur deed mededeling dat de kermisattracties voor de a.s. kermis al weer zijn vastgelegd

Aangezien de weide waar altijd het showoptreden van de korpsen was niet meer beschikbaar is moet omgezien worden naar een alternatief. Via hoofdsponsor Seesing is al menig groot showorkest tijdens de kermis op Keijenborg te gast geweest.

Dit jaar zal een doedelzakband voor de extra show zorgen.

Kandidaat wagenbouwers zijn al opgeroepen om in te schrijven voor de optocht.

Met drumfanfare en vendeliers alsmede boogschutters en koningspaar gaat St Jan op 21 mei a.s. deelnemen aan een concours van "De Eendracht" in Ulft.

Op 10 september wordt medewerking verleend aan het concours van Schutterij Eendracht in Nieuw Wehl.

Voor het Oranjefeest wil men een oud gebruik in ere herstellen, nl een optreden van de "bielemannen".

Op 21 oktober zal schutterij St Jan een optreden verzorgen in zaal Winkleman om daarmee aan te geven dat er een goede onderlinge sfeer heerst.

Uit de jaarverslagen van de secretaris en penningmeester blijkt dat de schutterij St Jan een bloeiende vereniging is binnen de Keijenborgse gemeenschap op weg naar het 150-jarig bestaan in 2003.

ACHTERHOEKSE CAMPINGS TRAKTEREN KAMPEERGASTEN MET PASEN OP ACHTERHOEKS PAKKET MET BIOLOGISCHE STREEKEIGEN PRODUCTEN

22 Achterhoekse campings bieden kampeers, die het Paasweekeinde op hun bedrijf minimaal twee nachten te gast zijn, bij aankomst of vertrek een pakket met biologische streekeigen landbouwproducten van Achterhoekse bodem aan. Op deze manier hoeven de kampeergasten thuis niet meteen naar de winkel; en kunnen ze de Achterhoek nog een paar dagen proeven.

Biologische streekeigen producten

In het paasweekeinde van 21 t.e.m. 24 april ontvangen kampeergasten per plaats - bij verblijf van minimaal twee nachten - een Achterhoekse streekeigen biologisch productenpakket. Denk aan appels van Achterhoekse bodem, verse groente, eigen-gemaakte jam of heerlijke zuivelproducten. De biologische producten komen rechtstreeks van het land. De landbouwproducten worden op natuurlijke wijze geproduceerd. De grond wordt vruchtbaar gehouden met dierlijke vercomposteerde mest. Er worden geen kunstmest en chemische bestrijdingsmiddelen gebruikt.

Het Achterhoek-pakket wordt de kampeerder aangeboden door de camping waar ze te gast zijn en de biologische producenten Vereniging Achterhoek.

Samenwerking

De 22 deelnemende campings zijn aangesloten bij een samenwerkingsverband onder aanvoering van het Achterhoekse Bureau voor Toerisme. Gezamenlijk wordt nu voor het achtste achtereenvolgende jaar promotie gemaakt om meer kampeertoeristen naar de Achterhoek te trekken.

In 2000 staan nog meer activiteiten op stapel. Een attractieweek in de meivakantie, een crea(c)tiefweek voor 50+ers in mei en de grriezelweken in de herfstvakantie(s).

De bedrijven liggen verspreid door de Achterhoek. Er zijn grote en luxe terreinen, maar ook eenvoudige, kleine campings, waar de eigenaar de gastheer is. Vanzelfsprekend zijn er ook campings hier weer net tussenin. Een informatiebrochure met uitgebreide inlichtingen over iedere camping is te bestellen bij het Achterhoekse Bureau voor Toerisme, tel. 0900-2692888, maar is ook verkrijgbaar aan de balies van de VVV's in de Achterhoek.

APOTHEEK HENGELO BESTAAT 12,5 JAAR

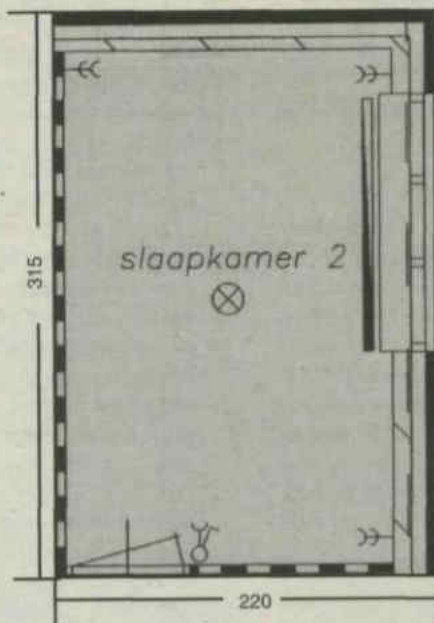
Op 1 oktober 1987 startte G. J. van Ochten met de apotheek in Hengelo. Voor die tijd werden de medicijnen verstrekt door de huisartsen. Inmiddels zal iedereen eraan gewend zijn dat de medicijnen gehaald kunnen worden bij de apotheek in Hengelo. Ook kan de apotheek de medicijnen laten bezorgen.

Op 1 april bestaat apotheek Hengelo 12,5 jaar. Dit willen wij niet onopgemerkt voorbij laten gaan. Daarom organiseren wij op woensdag 5 april om 15.00 uur een balonnenwedstrijd voor de kinderen. Wil je hieraan meedoen, dan kun je op 5 april om 15.00 uur jezelf aanmelden bij de apotheek. Wanneer jouw ballon de grootste afstand aflegt, kun je een leuke prijs verdienen

Hopenlijk tot ziens op woensdag 5 april om 15.00 uur.

In een kleine ruimte...

...past hééél veel slaapkamer.



Als specialist in slaapkamers komen wij allerlei problemen tegen. Hoe krijg je een complete slaapkamer met kasten in een kleine ruimte bijvoorbeeld? Gewoon, door de hoogte in te gaan! De kasten van slaapkamer Yvette zijn geïntegreerd in het ontwerp van het ledikant. Of dat ruimte oplevert?

Overtuig uzelf bij Morgana Slaapkamers.

Yvette

Overbouwkamer met zeer veel kastruimte. Geheel uitgevoerd in repro blank beuken of kersen. Ook leverbaar met blauwe ofivoorkleurige fronten. Compleet als bedset (140 x 200) vanaf 2.495,-



complete slaapkamers
boxspringsystemen
kasten
toilettafels

tienerkamers
commodes
lattenbodems
matrassen

waterbedden
dekbedden
kussens
overtrekken



morgana
slaapkamers
LUBBERS

Raadhuisstraat 45, Hengelo (Gld)
telefoon: 0575 - 46 46 00
maandagochtend gesloten
vrijdag koopavond
internet: www.morgana.com



Voor al uw
familie
drukwerk



DRIJKERIJ WOLTERS
Regelinkstraat 16 - Hengelo Gld.
tel. 0575-461455 / fax 0575-463521

Leer succesvol autorijden!!

VAMOR-AUTORIJSCHOOL WEIJERS
HELPT U DAARBIJ GAARNE

Wij lessen in BMW 316 en Honda automatic
Theorielessen te Keijenburg en Hengelo Gld

AUTORIJSCHOOL
A. W. W. WEIJERS

Poelsweg 47 - Keijenburg - tel. 0575-461307

REPARATIE

van alle merken elektrische apparatuur zoals
TV's; VIDEO's; AUDIO's enz
In - en verkoop van nieuwe en gebruikte apparatuur.
Installatie en onderhoud van satelliet systemen

Sirius Systems Service

Zelhemseweg 24, Hengelo gld
Tel.0575-46 21 20; mob.06-53 78 43 73; fax.0574-46 20 15
Open; ma.-vr. 13.30-18.30 Zat. 10.00-13.00
Dinsdag gesloten.

**Zij hielpen mee om
Koninginnedag 1999 tot een
groot feest te maken**

- Wansink Supermarkt
- Drukkerij Wolters
- Acc.kantoor Sloot
- B. Jansen
- Adviesburo Kardol
- Bouwcenter HCI - UBI
- Lubbers wonen en slapen
- Welkoop Hengelo
- Tap, Tromp en van Hoff notarissen
- Wolborgh
- Hermans schoenmode
- Foto Hans Temmink
- Luimes makelaardij
- de Wijs-Zweverink architecten
- Köhler-Wissink
- Langeler mode
- Lentferink mannenmode
- Goma
- Bosman groenspecialist
- J. Memelink
- Slagerij Stapelbroek
- V.O.F. De Spannevoegel
- Harmsen Vakschilders
- Bakkerij Bruggink
- Gerrits-Lammers groep
- Harmsen Ijzerwaren
- V.O.F. Wullink
- Wolters boekhandel
- Apotheek Hengelo
- V.O.F. Koning AGF
- Flex-o-Therm
- Uiterweerd drukwerk
- Bakkerij Hekkelman
- Bouwbedrijf Wuestenenk
- Reugebrink-Besselink
- Langeler en Wolbrink

Bedankt voor de sponsoring

Het Oranjecomité

J.J.C. FLOPHOUSE TOLDIEK AGENDA

donderdag 6 april:
**OPTOCHTEN EN
ZESKAMPEN
IN TOLDIEK.**

De laatste 10 jaar op
groot videoscherm.
Aanvang 20.30 uur.
Bijdrage f 2,50.
Productie en inlichtingen:
T. Huurnink: (0575) 45 20 19.

vrijdag 7 april:
FLOPHOUSEAVOND

zaterdag 8 april:
GROLSCHVEILING

Veiling van Grolschartikelen.
Betalingsmiddel: bierbonnen
Verkrijgbaar bij een glas grolsch op de
Flophouseavond.
Aanvang 21.30 uur.
Open en bezichtigen: 20.30 uur.
Tot 21.30 uur dubbele bonnen.



zondag 9 april:
COLADISCO

Op veler verzoek van de
jongere tieners in onze
gemeente weer een speciale
DISCO-AVOND TOT 15 JAAR!

Aanvang: 19.00 uur.
Sluiting 21.00 uur.

Blitse muziek, lichteffecten, sfeer en power.

**MAAND MEI:
LENTEFEEST
OP 5 en 6 mei**

**NORMAALMARKT
OP zaterdag 6 mei:**

Start voorverkoop Høken in Toldiek

(30 juni en 2 juli).
Velerlei kraampjes.
Normaalleden aanwezig.
Van half 2 tot half 5 's middags.
KOM D'R BIE!!

vrijdagavond: flophouseavond (toegang vanaf 15 jaar).

Eigen woning steeds fraaiër



Bijna iedereen is druk met de inrichting van zijn huis. Volgens de 'trendwatchers' zal de belangstelling voor binnenhuisarchitectuur zich in de komende jaren verder doorzetten. Het eigen woningbezit neemt toe en door de nieuwe belastingmaatregelen zal er nog meer (onbelast) vermogen in de eigen woning worden geïnvesteerd. De bekende binnenhuisarchitect Hans Slim, bekend van het woonboek 'Op weg naar uw droomhuis', geeft via het Instituut voor binnenhuisarchitectuur (IVB) een serie cursussen binnenhuisarchitectuur en merkt vooral de laatste maanden een sterke stijging van de belangstelling.

De cursus, die uit mondelinge en praktische gedeeltes bestaat, is speciaal bedoeld voor de liefhebber, die van een bijzonder interieur houdt en thuis of bij bekenden aan de slag wil met het interieur. De cursussen worden nu ook bij ons in de regio gehouden. In de cursus worden onderwerpen behandeld als meubelopstelling, sfeervolle stoffen, trends, gordijnen, draperieën, keukens, badkamer, verlichting, kleuren en nog veel

meer thema's. Hans Slim: "Er bestaat veel belangstelling voor binnenhuisarchitectuur. Niet verwonderlijk met al die woon- en tuininformatie in huis-aan-huisbladen en op tv".

Erkend binnenhuisarchitect

De cursus duurt vier avonden en wordt gegeven door de erkende binnenhuisarchitect Hans Slim en Yolande Lempink. Beiden zijn bekend

van populaire tv-programma's zoals 'Eigen Huis en Tuin', TV-Woonmagazine en 'Home Sweet Home' waar zij regelmatig bijdragen aan leveren. Een extra garantie voor kwaliteit is het feit dat het IVB al 20 jaar bestaat en duizenden cursisten heeft opgeleid. De diverse cursussen van het IVB zijn erkend en worden zelfs aanbevolen door de Stichting Orde van Registerinterieurontwerpers. Naast de vele praktische tips en adviezen krijgt de cursist de beschikking over een uitgebreid cursusboek. Om zoveel mogelijk mensen in staat te stellen de cursussen te volgen, worden de bijeenkomsten ook bij ons in de regio gehouden.

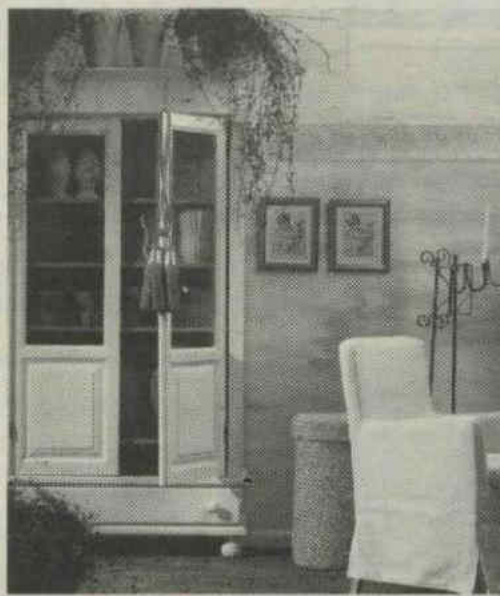
In praktijk brengen

Of u het nu in 'de vingers hebt' en van binnenhuisarchitectuur uw beroep wil maken (voor diegene is er ook de schriftelijke cursus die opleidt voor het officiële examen 'Binnenhuisarchitectuur') of u het gewoon leuk vindt om te experimenteren met woonopstellingen bij u thuis of bij een ander, de cursus biedt aan iedereen voldoende

stof om opgedane woonideeën in de praktijk te brengen!

Meer informatie?

Voor meer informatie en aanmelding kunt u contact opnemen met het Instituut voor Binnenhuisarchitectuur (IVB), Antwoordnummer 2713, 3600 VC Maarssen. (Een postzegel is niet nodig). Men kan ook bellen (035-6933088) of faxen (035-6934148). Indien u dit artikel uitknipt of kopieert en bij aanmelding opstuurt, heeft u als lezer van onze krant recht op f 30,- korting op de mondelinge cursus.



Gratis advies via Internet:
www.binnenhuisarchitectuur.nl

Slim!

1. Het grote geheim van witte wanden is kleurbeïnvloeding. Kies dus voor wit met een pietsje kleur.
2. Denk eens aan diagonale meubelopstelling, bijvoorbeeld onder een hoek van 45°.
3. Zet de bank eens dwars in de kamer met daarachter een Long-John (zijtafel). De zithoek wordt hierdoor gezelliger, zonder dat de kamer hierdoor kleiner lijkt.
4. Bedenk dat plafondverlichting minder gezellig is dan wand- of schemerlampen.
5. Kies bij een normaal, niet te hoog plafond voor superwitte verf. Dit reflecteert de kleuren van de wanden.
6. Hang schilderijen niet te hoog, dit werkt ruimteverkleinend, omdat de aandacht naar het plafond uit gaat. Hang schilderijen in een zithoek op een hoogte die u zittend bepaalt.
7. Pas plinten in niet te grote ruimten aan de kleur van de vloer aan.
8. Hou oog voor verhoudingen. Plaats dus geen grote meubelen in een kleine ruimte of omgekeerd.
9. Een leuke en praktische ruimtebesparende oplossing is een voetstool (hocker). Dit is een soort poef op wieltjes. Je kan er redelijk op zitten 'm gebruiken als voetenbankje.
10. Voelt u zich niet zo lekker in die wirwar van kleuren? Kies dan rustgevende tinten en wat gewaagde kleuren voor bank of fauteuils. Neem een effen gordijn en maak onderaan een bies in een contrastkleur (die weer terugkeert in het dessin van uw bank). Hetzelfde trucje kunt u toepassen bij de lampkappen.

TOEZICHT EN UITVOERING VERPLICHTE KEURING VERBETERD

Automobilist wordt wijzer van nieuwe APK

Voertuigeigenaren die vanaf 1 maart hun personenauto, bedrijfsauto of aanhangwagen voor de Algemene Periodieke Keuring (APK) aanbieden, krijgen vanaf die datum te maken met een nieuw pakket aan wettelijke maatregelen. Naast het feit dat dit de consument meer vertrouwen moet geven in de Algemene Periodieke Keuring, wordt getracht zowel het toezicht op als de uitvoering van de APK hiermee te verbeteren.

Aan de keuringsplicht zelf verandert niets. Alle personenauto's en bedrijfsauto's met een totaal gewicht tot en met 3500 kg moeten na drie jaar jaarlijks gekeurd worden. Bedrijfsauto's en aanhangwagens die zwaarder zijn, moeten direct jaarlijks gekeurd worden. Tijdens de keuring let de keurmeester ook op dezelfde zaken als voorheen; de keuringseisen veranderen dus niet. Wat verandert er wel?

• Het keuringsrapport

Het keuringsrapport ondergaat een verandering. Naast de gegevens van het voertuig en het resultaat van de keuring (goedgekeurd, goedgekeurd na reparatie of afgekeurd) bevat het nieuwe keuringsrapport een rubriek "Binnenkort te verwachten gebreken (adviespunten)". Hier kan de APK-instansie voor een vijftal punten (profiel diepte band, lekkage schokdemper, roest, slijtage stuur- of fuseekogel en slijtage mechanische delen remsysteem) aangeven welke gebreken de voertuigeigenaar binnenkort kan verwachten. De voertuigeigenaar weet dan dat er in de toekomst rekening gehouden moet worden met vervanging of reparatie van onderdelen die op het moment van de keuring nog wel aan de APK-eisen voldeden. Ook is er ruimte op het rapport om de

reparatie-, afkeur, en/of adviespunten nader toe te lichten.

• Onderdelen bewaren

Nieuw is ook dat de APK-bedrijven de onderdelen die zij vervangen ten behoeve van de APK-goedkeuring, moeten bewaren totdat de klant het voertuig komt ophalen. Op die manier is het makkelijker om te controleren of de reparaties terecht zijn verricht. Vraag dus om die onderdelen. Valt het voertuig in een steekproef dan zal de medewerker van de RDW (RDW: Centrum voor voertuigtechniek en informatie, dat toezicht houdt op het uitvoeren van de APK-keuringen) controleren of de vervangen onderdelen terecht waren afgekeurd.

• Afmelden van afgekeurde voertuigen

Tot nu toe konden alleen voertuigen die waren goedgekeurd worden afgemeld. Vanaf 1 maart 2000 moeten ook alle voertuigen die worden afgekeurd en op dat moment niet worden gerepareerd, worden afgemeld. Deze voertuigen vallen net als goedgekeurde voertuigen in het steekproefcontrolesysteem. Dan wordt gecontroleerd of er ten onrechte is afgekeurd en of er onnodige reparaties zijn verricht.

Controle door RDW

APK-keuringen mogen alleen verricht worden door bedrijven die



door de RDW zijn erkend. Een erkend bedrijf is herkenbaar aan een rood/wit (personenauto's) of blauw/wit (bedrijfsauto's) gestreept schild. De RDW controleert deze bedrijven regelmatig. Daarnaast controleert de RDW steekproefsgewijs drie procent van de voertuigen die jaarlijks worden gekeurd en afgemeld. Zowel afgekeurde als goedgekeurde voertuigen kunnen gecontroleerd worden. Het voertuig moet dan na de keuring beschikbaar blijven voor de RDW. De RDW-medewerker is binnen maximaal 90 minuten na de afmelding aanwezig. De eigenaar/houder is op basis van de wegverkeerswet verplicht aan de steekproef mee te werken en mag niet weggrijpen. Wanneer dat

wel gebeurt, wordt er geen keuringsrapport meegegeven en vervalt een eventuele goedkeuring. Een nieuwe APK-keuring mag daarna alleen worden verricht door de RDW in één van haar keuringsstations.

Beroep tegen keuring

Net als nu het geval is kunnen voertuigeigenaren na 1 maart in beroep gaan tegen het resultaat van de keuring. Is de eigenaar van het voertuig ten onrechte is goedgekeurd, dan kan men in beroep gaan bij de RDW en een herkeuring aanvragen. De behandeling van een dergelijke aanvraag kost f 100,-. Dit bedrag wordt geretourneerd als het

voertuig inderdaad onterecht is goed- of afgekeurd. Er is altijd een keuringsrapport nodig om in beroep te kunnen gaan. Vraag hier dus om bij het bedrijf. Ook als het voertuig wordt afgekeurd is het erkende bedrijf verplicht u een keuringsrapport te geven.

• Indien u het niet eens bent met de afkeuring van uw voertuig kunt u in beroep gaan. Dit moet wel direct na afloop van de keuring gebeuren. Het voertuig mag dan niet verplaatst worden en er mogen geen reparaties worden verricht. De herkeuring vindt nog dezelfde dag plaats.

• Is er in een later stadium bezwaar tegen het resultaat van de APK-goedkeuring dan kan dit schriftelijk gemeld worden bij de RDW. Dit kan gedurende de geldigheid van het keuringsrapport. Er vindt dan een herkeuring plaats. Het is echter moeilijk om na verloop van tijd vast te stellen of de APK juist is verricht. Immers, hoe langer de verstreken termijn is, hoe moeilijker het wordt om te achterhalen of het voertuig op het moment van de oorspronkelijke keuring wel of niet aan de gestelde eisen voldeed. Het is daarom raadzaam in dergelijke gevallen eerst contact op te nemen met het bedrijf waar het voertuig is gekeurd en te bekijken of u met hun tot overeenstemming kunt komen.

Meer informatie

De voertuigimporteurs herinneren de voertuigeigenaren schriftelijk aan de volgende APK. Bij de herinneringsbrief zit een folder waarin uitgebreide informatie over de APK is opgenomen. Vragen over de APK-keuring kunnen gesteld worden aan de RDW in Zoetermeer, telefoonnummer 079 346 44 44.